

# LÍNEA DE PRODUCTO INTRACEL ENTREPISO

## DESCRIPCIÓN:

- ▶ Intracel entrepiso, es un sistema fabricado con poliestireno (EPS) de alta densidad, cuenta con su propia gama de accesorios como silletas y varillas para realizar más sencillamente su instalación.
- ▶ Está disponible en distintos espesores, (180 mm, 200 mm, 250 mm, 290 mm y 320 mm) lo que permite elegir el modelo que más se adecue a la capacidad de carga del proyecto.
- ▶ Incluye en su estructura 2 canales metálicos internos que sirven para la fijación de cualquier acabado en la parte inferior del panel.
- ▶ El ancho estándar es de 609.6 mm (2 Ft), esto permite que se puedan aplicar acabados comerciales estándar, los cuales la mayoría modulan el ancho a 4 Ft.



## CARACTERÍSTICAS:

- Su diseño permite instalar entre panel y panel silletas de varilla para formar una vigueta ahogada, posteriormente se cuela una capa de compresión que formará el entrepiso terminado.
- Ofrece excelentes cualidades como aislante termo-acústico.
- Durante su fabricación no se daña a la capa de ozono, ya que no se utilizan clorofluorocarburos (CFCs), hidroclorofluorocarburos (HCFCs), efecto positivo hacia el medio ambiente.



## APLICACIONES:

- ▶ Oficinas
- ▶ Vivienda
- ▶ Plazas comerciales
- ▶ Hoteles
- ▶ Hospitales y clínicas
- ▶ Puntos de venta
- ▶ Ampliaciones

## CERTIFICACIONES

PRODUCTO CERTIFICADO BAJO LA :



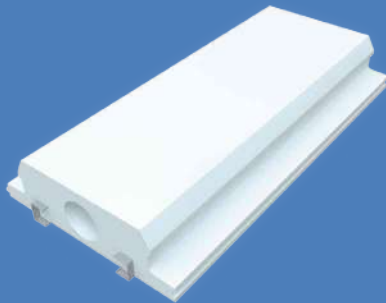
Norma Oficial Mexicana  
NOM-018-ENER-2011

AISLANTES TÉRMICOS, PARA EDIFICACIONES.  
CARACTERÍSTICAS Y MÉTODOS DE PRUEBA.



# LÍNEA DE PRODUCTO INTRACEL ENTREPISO

## MEDIDAS DISPONIBLES



PESO(Kg) TEÓRICO (EPS/CANAL) 3.13 kg.

**TIPO** Entrepiso de 180 mm.

**ESPECIFICACIONES DE ENTREPISO**

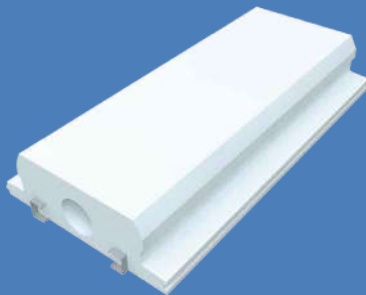
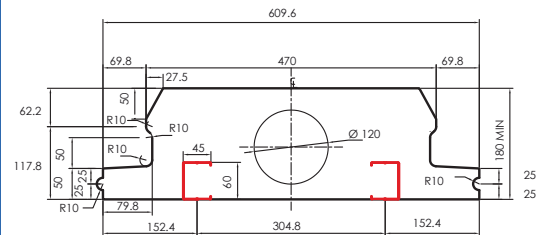
**MATERIAL** Poliestireno Expandido

**ACABADO** Natural

**DENSIDAD** 16 kg/m<sup>3</sup>

**ESPECIFICACIONES DE CANAL**

2 canales de 60 mm. en lámina galvanizada Cal. 22



PESO(Kg) TEORICO (EPS/CANAL) 3.28 kg.

**TIPO** Entrepiso de 200 mm.

**ESPECIFICACIONES DE ENTREPISO**

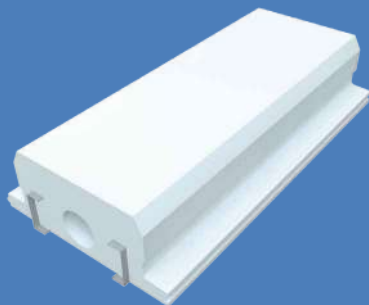
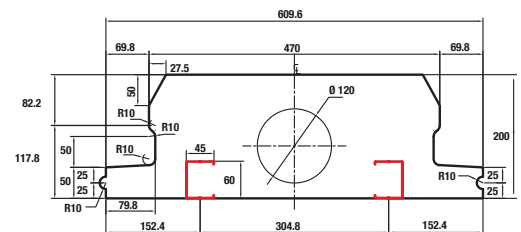
**MATERIAL** Poliestireno Expandido

**ACABADO** Natural

**DENSIDAD** 16 kg/m<sup>3</sup>

**ESPECIFICACIONES DE CANAL**

2 canales de 60 mm. en lámina galvanizada Cal. 22



PESO(Kg) TEORICO (EPS/CANAL) 4.49 kg.

**TIPO** Entrepiso de 250 mm.

**ESPECIFICACIONES DE ENTREPISO**

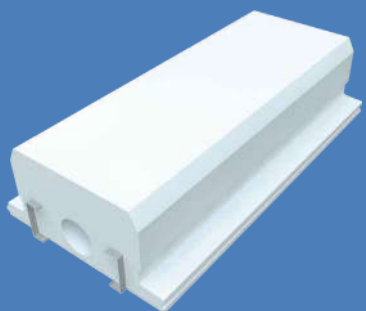
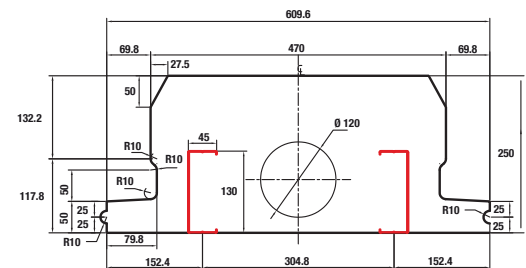
**MATERIAL** Poliestireno Expandido

**ACABADO** Natural

**DENSIDAD** 16 kg/m<sup>3</sup>

**ESPECIFICACIONES DE CANAL**

2 canales de 130 mm. en lámina galvanizada Cal. 22



PESO(Kg) TEORICO (EPS/CANAL) 4.79 kg.

**TIPO** Entrepiso de 290 mm.

**ESPECIFICACIONES DE ENTREPISO**

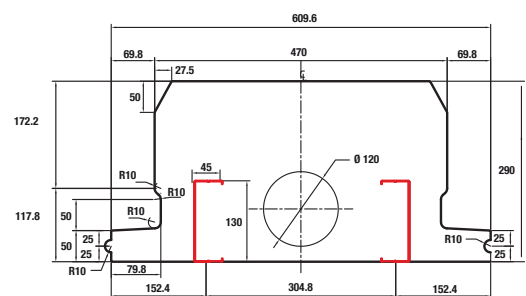
**MATERIAL** Poliestireno Expandido

**ACABADO** Natural

**DENSIDAD** 16 kg/m<sup>3</sup>

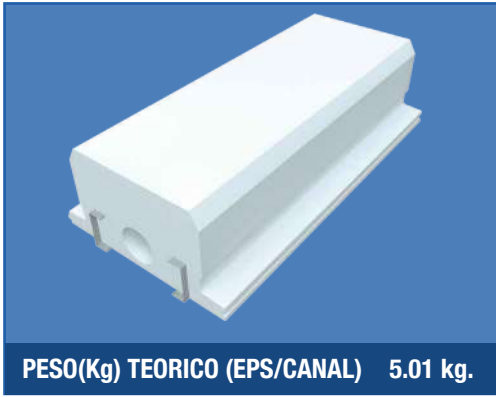
**ESPECIFICACIONES DE CANAL**

2 canales de 130 mm. en lámina galvanizada Cal. 22

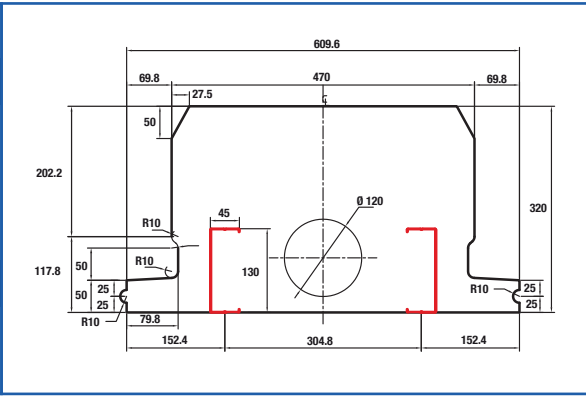


# LÍNEA DE PRODUCTO INTRACEL ENTREPISO

## MEDIDAS DISPONIBLES

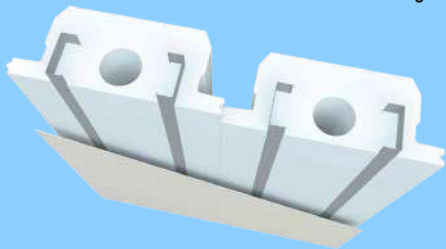


<b>TIPO</b>	Entrepiso de 290 mm.
<b>ESPECIFICACIONES DE ENTREPISO</b>	
<b>MATERIAL</b>	Poliestireno Expandido
<b>ACABADO</b>	Natural
<b>DENSIDAD</b>	16 kg/m <sup>3</sup>
<b>ESPECIFICACIONES DE CANAL</b>	
2 canales de 130 mm. en lámina galvanizada Cal. 22	

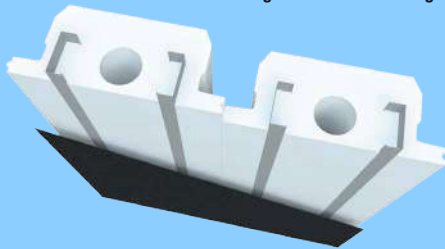


## ACABADOS

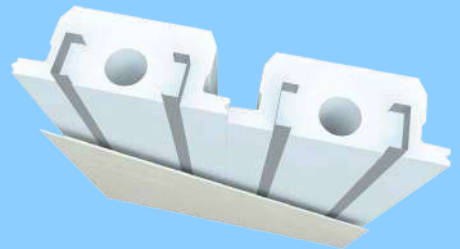
### 1 Lámina embosada



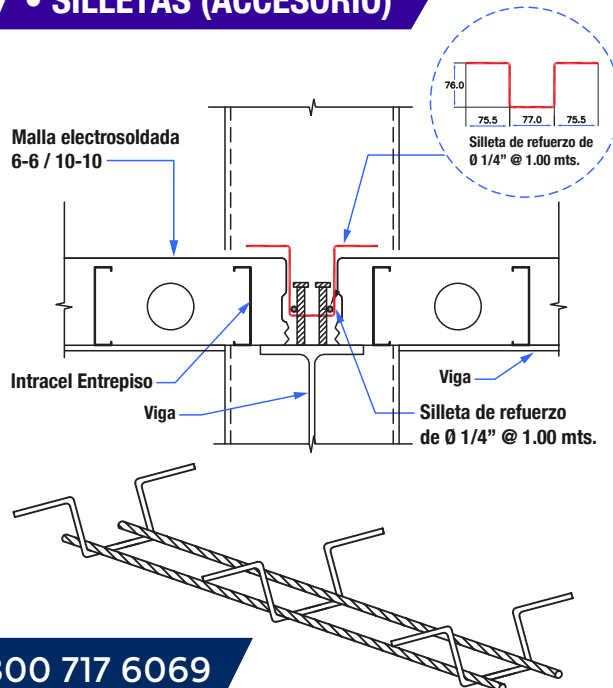
### 2 Fieltro



### 3 Tablaroca de 13 mm



## • SILLETAS (ACCESORIO)



<b>TIPO</b>	Silleta A 180/200/250
<b>ESPECIFICACIONES DE ACCESORIO</b>	
<b>MATERIAL</b>	Varilla del N.3 y Alambrcn Comercial
<b>LONGITUD</b>	1000mm.
<b>PESO</b>	1.30 kg.
<b>TIPO</b>	Silleta B 290/320
<b>ESPECIFICACIONES DE ACCESORIO</b>	
<b>MATERIAL</b>	Varilla del N.3 y Alambrcn Comercial
<b>LONGITUD</b>	1000mm.
<b>PESO</b>	1.34 kg.