

¿QUÉ ES INTRACEL?

Nuestro producto INTRACEL es la solución más eficiente y recomendada en edificación, debido a sus excelentes cualidades como aislante termo-acústico ofreciendo confort al interior de los inmuebles. INTRACEL es fabricado con la tecnología más avanzada en manufactura de poliestireno expandido (EPS) proporcionando ventajas superiores a otros productos similares o tradicionales para la construcción.

Contamos con diferentes modelos de muro; sin refuerzos metálicos verticales, o con 2 y 3 refuerzos metálicos.



Tecnología Innovadora para Construcciones de Alta Eficiencia

- ▶ Muros no estructurales, para uso en interiores y exteriores.
- ▶ Permiten la aplicación de cualquier material de recubrimiento.
- ▶ Construcción más rápida que cualquier sistema tradicional.
- ▶ Compatibles con cualquier recubrimiento comercial por su modulación a 1.20 m sin desperdicios.
- ▶ Instalación limpia.

¿Cuáles son sus ventajas?



Sistema modular



Entrega inmediata



Ahorro por sus rápidos tiempos de instalación



Aislamiento termo-acústico



Adaptable a cualquier tipo de estructura



Impermeable



Ligero de alta densidad



No requiere equipo especial para su traslado, colocación y corte



No propaga el fuego

¿Qué aplicaciones tiene?

- ▶ Fachadas
- ▶ Plafones interiores
- ▶ Refuerzos de muros ligeros
- ▶ Autoconstrucción
- ▶ Ampliaciones y remodelaciones

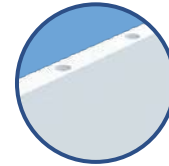
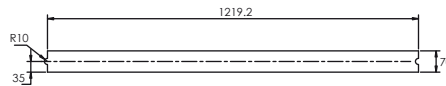


MEDIDAS DISPONIBLES



Muro sin refuerzos metálicos

DIMENSIONES	
Ancho:	1220 mm
Longitud:	Hasta 10 m
Espesores:	70, 80, 90, 100, 120 y 140 mm

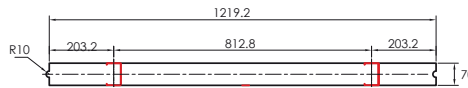


A partir del espesor de 100 mm cuentan con perforaciones para alojar instalaciones eléctricas e hidro-sanitarias.



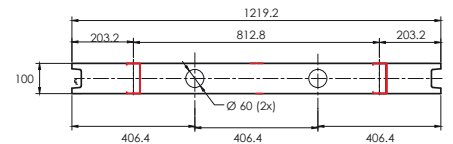
Muro con 2 refuerzos metálicos de 70 mm

DIMENSIONES	
Ancho:	1220 mm
Longitud:	Hasta 10 m
Espesores:	70, 80, 90 mm



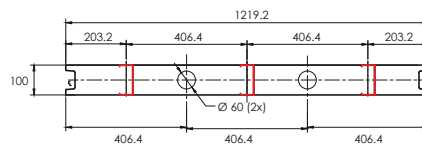
Muro con 2 refuerzos metálicos de 100 mm

DIMENSIONES	
Ancho:	1220 mm
Longitud:	Hasta 10 m
Espesores:	100 y 120 mm



Muro con 3 refuerzos metálicos de 100 mm

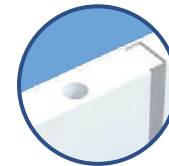
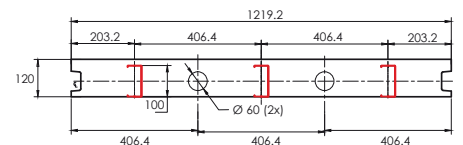
DIMENSIONES	
Ancho:	1220 mm
Longitud:	Hasta 10 m
Espesores:	100 y 120 mm



Cuentan con perforaciones para alojar instalaciones eléctricas e hidro-sanitarias.

Muro con 3 refuerzos metálicos de 120 mm

DIMENSIONES	
Ancho:	1220 mm
Longitud:	Hasta 10 m
Espesores:	120 y 140 mm



Cuentan con perforaciones para alojar instalaciones eléctricas e hidro-sanitarias.

TIPOS DE MACHIMBRADO



Machimbrado A
Para Estructura Intermedia



Machimbrado B
Para Estructura Pesada

REFUERZOS METÁLICOS



Especificación de material:
Acero Galvanizado

LÍNEA DE PRODUCTO INTRACEL MUROS

PERFILES METÁLICOS INTERNOS DE ACERO GALVANIZADO

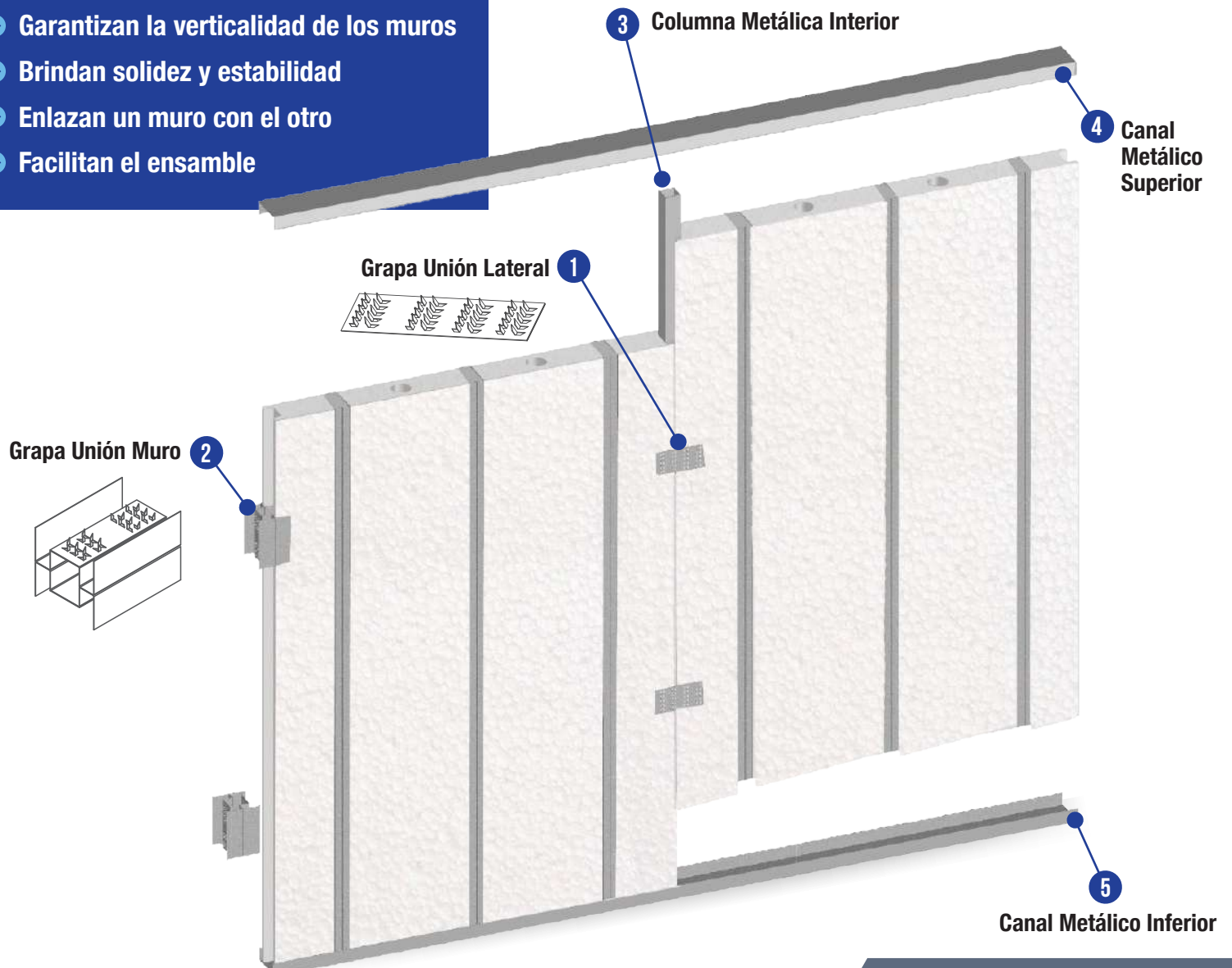


Accesorios

INNOVACIÓN EXCLUSIVA

Grapas Unión

- Garantizan la verticalidad de los muros
- Brindan solidez y estabilidad
- Enlazan un muro con el otro
- Facilitan el ensamble



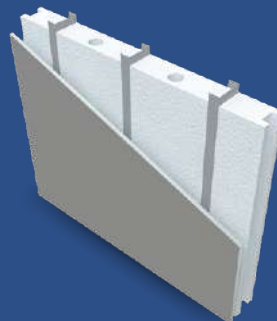
RECUBRIMIENTOS

Usted puede instalar los siguientes recubrimientos, su fijación puede realizarse sin el uso de canales metálicos a lo largo del muro.

1 CEMPANEL
Aplicación Sugerida:
Por ambas caras en distintos espesores.



2 TABLAROCA
Aplicación Sugerida:
Por ambas caras de 13 mm.



3 PANEL MAGNAWALL (ÓXIDO DE MAGNESIO)
Aplicación Sugerida:
Por ambas caras desde 6 hasta 13 mm.



4 LÁMINA EMBOZADA



5 VINIL

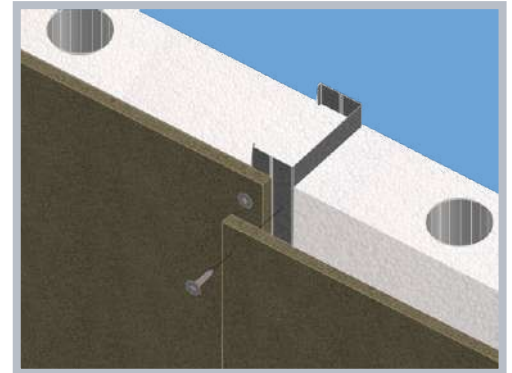


6 LÁMINA GR-2000



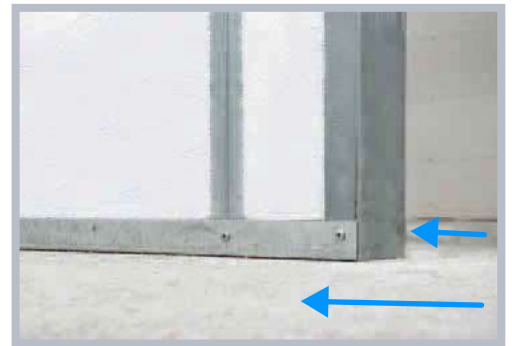
PUEDA COMBINAR LOS RECUBRIMIENTOS SEGÚN LO REQUIER SU PROYECTO CONSTRUCTIVO.

Fijación de recubrimiento en muro intracel en sitio.



Canal de Arrastre

Los Muros IntraCel se fijan a la estructura de una edificación por medio de canales de arrastre fabricados de Acero Galvanizado este canal es compatible con cualquier tipo de instalación.



CERTIFICACIONES

PRODUCTO CERTIFICADO BAJO LA :



Norma Oficial Mexicana
NOM-018-ENER-2011

NOM-018-ENER-2011

AISLANTES TÉRMICOS, PARA EDIFICACIONES.
CARACTERÍSTICAS Y MÉTODOS DE PRUEBA.

